

全國教師工會總聯合會 函

地址：10452臺北市中山區民權西路27號2樓

承辦人：王英倩

電話：02-2585-7528分機210

電子信箱：nftu@nftu.org.tw

受文者：教育部國民及學前教育署

發文日期：中華民國112年6月6日

發文字號：全教總社字第1120000082號

速別：普通件

密等及解密條件或保密期限：

附件：全教總112學年度「近土親農—食農學堂」融入課程與教學實施計畫

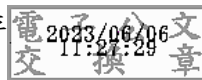
主旨：檢附全教總112學年度「近土親農—食農學堂」融入課程與教學實施計畫，敬請協助轉知貴校教師踴躍參與，詳如說明段，請查照。

說明：

- 一、「全國教師工會總聯合會」（以下簡稱：本會）為推動復興國產雜糧與認識在地農業文化，關注糧食自主議題，於民國100年起結合各界資源，致力推動近土親農之相關活動，為食農教育向下扎根。
- 二、為廣邀更多教師將「食農學堂」融入課程與教學，本會特提供「教學種子盒」（申請方式如附件），盒內有六種雜糧種子、教學手札等資源，供教師投入食農課程的實踐與創發。
- 三、為使參與教師更明瞭近土親農的意義及如何進行「食農學堂」教學，本會賡續於112年度與教育部學前及國民教育署共同合作辦理教師研習課程，廣邀各地課程實踐教師與農友分享經驗，各場次資訊公告於本會網站食農學堂專區。
- 四、敬請協助公告轉知本計畫，鼓勵貴校教師踴躍參與。

正本：全國各級學校

副本：教育部國民及學前教育署、本會會員工會、本會自存



理事長 侯俊良



裝



訂

線